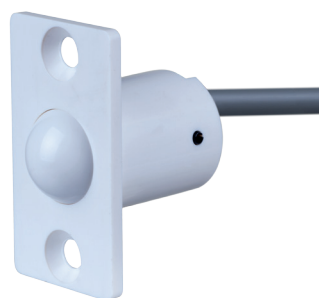
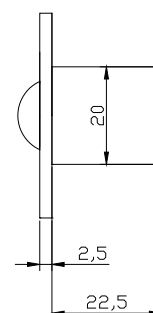
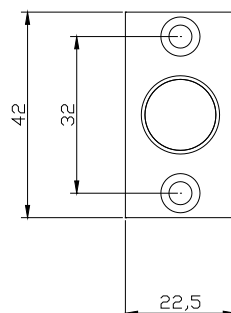


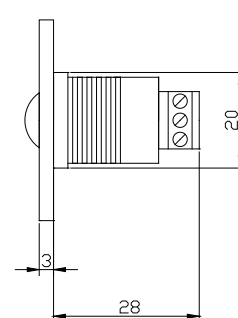
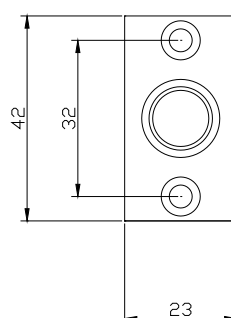
➤ BS400S



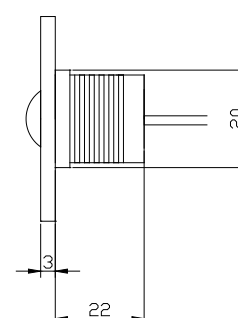
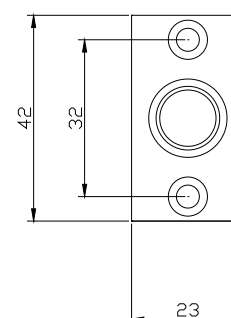
➤ BS400S4



➤ BS405ST
Livré avec têtère carrée et arrondie



➤ BS405S4
Livré avec têtère carrée et arrondie



- Haut pouvoir de coupure
- Distance de réaction réglable (versions en métal)

	BS400S	BS400S4	BS405ST	BS405S4
Matériel	ABS		Acier inoxydable / Métal	
Montage	Encastré			
Type de contact	Contact inverseur (CO/NO/NF) libre de potentiel			
Pouvoir de coupure	250 V AC / 1,5 A		250 V AC / 5 A	
Course (distance de réaction)	4,5 mm		Réglable de 1 à 13 mm	
Type de raccordement	3 fils 15 cm	Câble 4 m	Bornier à vis	Câble C2 4 m*
Dimensions tête (L x l x p)	22,5 x 42 x 2,5 mm		23 x 42 x 3 mm	
Dimensions corps (D x p)	20 x 22,5 mm		18 x 28 mm	18 x 22 mm
Poids brut	0,02 Kg	0,14 Kg	0,05 Kg	0,17 Kg

* Autre longueur de câble sur demande